

## ■ ドライマット製品仕様

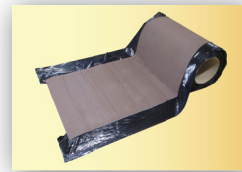


サイズ	スタンダード	ハーフ	ショート
長さ (L)	10m巻	5m巻	2m巻
質量	(普通)約29.0kg (軽量)約15.5kg	(普通)約15.0kg (軽量)約8.0kg	(普通)約6.0kg (軽量)約3.0kg
幅、厚み、色	幅 (W) 600mm、厚み (t) 5mm、表面色：こげ茶色		

※固定用のアンカーピンは別売りオプションで販売しています。

※水和反応後は、セメント分が表面に現れ、白っぽくなりドライマット表面を保護します。

※つなぎ目の防草効果を高めた羽根つきも販売しています。(右写真参照)



## ■ リサイクル処理手順 (環境に配慮した製品)

将来、撤去処分が必要となった場合、ウェーブネットとセメントモルタルを分離できるように製造されています。各構成材料は、資源の再生利用として、廃棄物の減容化に貢献します。



①上層シートをバリバリ剥がす。



②下層シートをバリバリ剥がす。



③ウェーブネットの両サイドを引っ張る。



④ウェーブネットからセメントモルタルを分離。

※製品改良の為、予告なしに、製品仕様等を変更する場合がありますので、あらかじめ御了承ください。

※「ドライマット」は、クリアシステム株式会社の登録商標です。

製品情報やお問い合わせはこちらまで。

[販売元]

クリアシステム株式会社

〒755-0058 山口県宇部市大字中山 1115 番地の 10

TEL. 0836-21-5252 FAX. 0836-21-5759

E-mail info@nakamura-k.jp

クリアシステム株式会社は中村建設株式会社のグループ会社です。

[製造元]

中村建設株式会社 開発事業部

詳しくはWEBで検索。

<https://drymat-web.com/>



[取扱代理店]

●ブルーシートより強靱な被覆材料

●雨水や散水で徐々に硬化する

# 地球のギプス ドライマット



NETIS

国土交通省新技術情報提供システム

水和硬化性マット  
ドライマット

登録番号  
CG-220028-A



100 m<sup>2</sup>/1日

多発するゲリラ豪雨 事前対策  
絆創膏のように貼って  
ギプスのように固まる

SUSTAINABLE DEVELOPMENT GOALS



クリアシステム株式会社

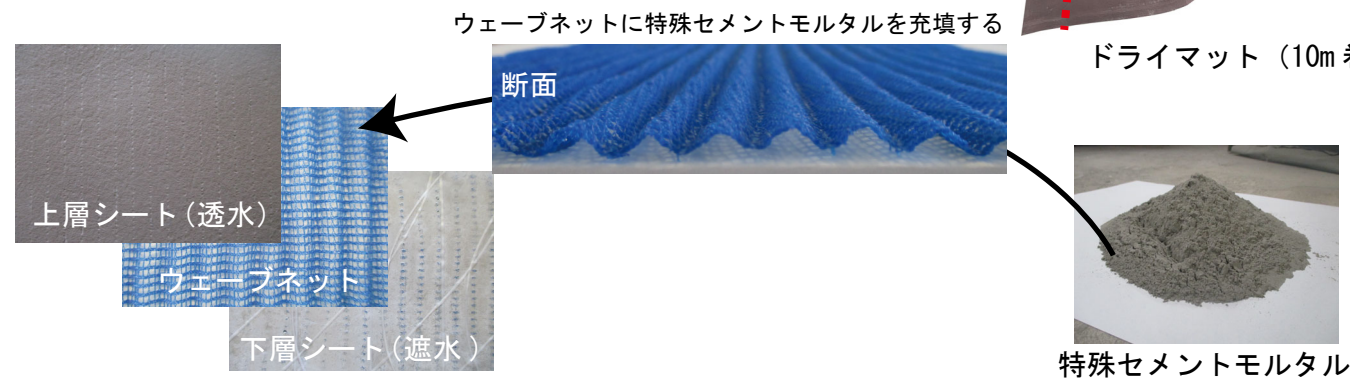
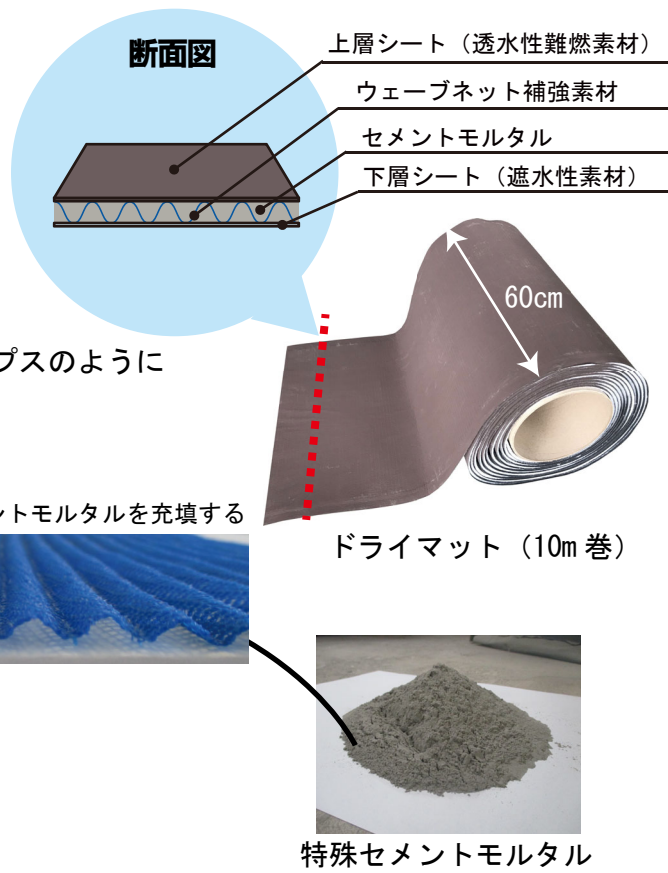


# ブルーシートに代わる、本設に近い新製品。

## ドライマットとは

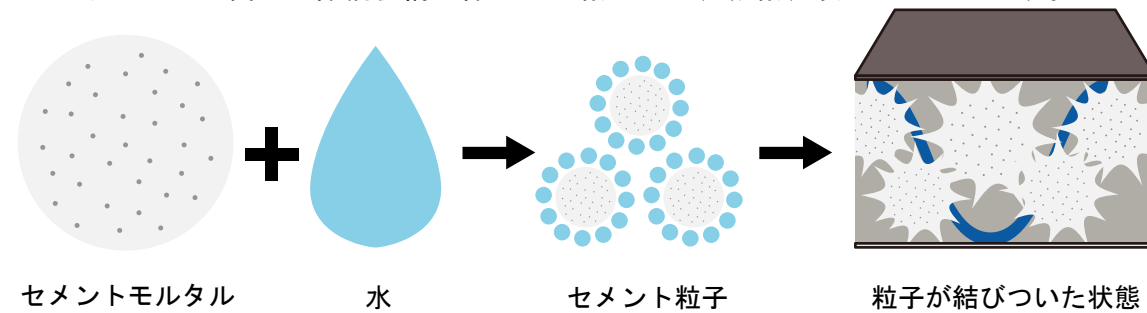
ドライマットは、ポリエステル製の立体網状構造体に（ウェーブネット）特殊セメントモルタルを含浸した複合マットです。

使用前は柔らかく地面の凹凸にフィットし、アンカーで固定後、雨水や散水によりセメント分が水和反応でギプスのように硬化する浸食防止用のマットです。



## 固まるまでのプロセス

ドライマット内には、セメントモルタル（セメントと微細な細骨材）が含まれており、水をかけると水和反応によってセメント粒子となり、時間と共にポリエステル製の立体網状構造体と共に結びつき、凝結、硬化していきます。

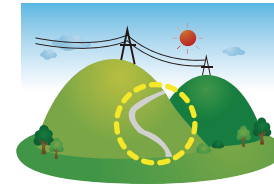


硬化後の内部状況

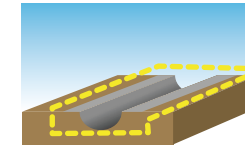


硬化後の断面状況

## 用途の例



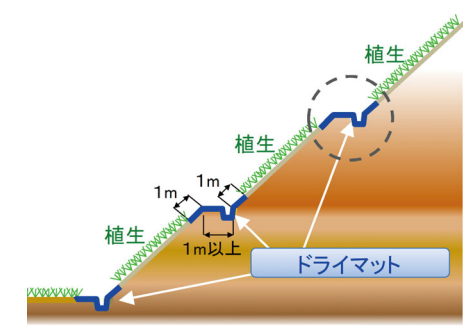
鉄塔管理道、遊歩道



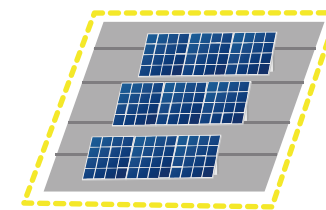
素掘側溝、排水路補強



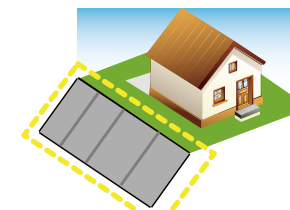
送電塔周辺の浸食部



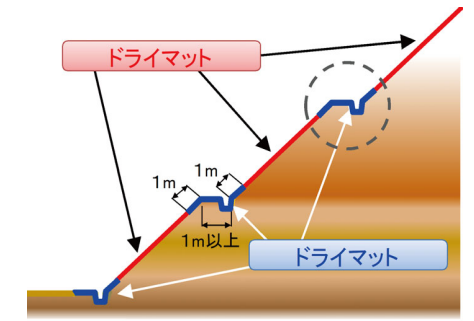
法面の施工例①



太陽光パネル下の防草、防竹



法面保護、防草



法面の施工例②

- ワンポイント**
- 雨水や散水で、硬化する。
  - マットが柔らかいので、地山にフィットしやすい。

## 試行施工例

法面  
小段排水溝



法面  
縦排水溝

