

## 仕様

### カメラのみ (100V 用)



#### ■カメラ仕様

映像	200万画素
パン・チルト・ズーム	355°・100° 光学20倍、デジタル10倍
サイズ(高×横×奥行) カメラ含	約30cm×30cm×30cm
重量	約2.8kg
記録媒体	MicroSD128GB
電源	AC100V 15W ・ DC12V 0.27A

### ソーラー蓄電式 (12V)



#### ■ソーラーパネル

最大出力	単結晶 100W
最大動作電圧 (Vmp)	18.0V
最大動作電流 (Imp)	5.56A
防水性能	IP65準拠
パネルサイズ (縦×横×奥行)	119.5cm×54.1cm×3cm
重量	約7.2kg

#### ■蓄電ボックス

バッテリー容量	リチウムイオンバッテリー 12V 50Ah
サイズ (高×横×奥行)	約51.8cm×36cm×34.5cm
重量	約13kg

防災用品

特許出願中

IoT 現場監視カメラレンタルサービス

# みまわり名人

スマホ・タブレットで操作できる映像監視システム



緊急設置タイプ  
約1時間で使用開始 OK

ワンタッチ組立  
電源不要・ソーラー蓄電式

↓ ↓ お問い合わせはこちらまで。 ↓ ↓

取扱元：クリアシステム株式会社

〒755-0058 TEL.0836-21-5252 FAX. 0836-21-5759  
山口県宇部市大字中山 1115 番地の 10

製造元：中村建設株式会社

TEL.0836-21-5802

URL <http://www.nakamura-k.jp>

E-mail [info@nakamura-k.jp](mailto:info@nakamura-k.jp)

取扱店

2019/08

※製品改良のため予告無しにカタログ内容を一部変更する場合があります。

クリアシステム株式会社

## みまわり名人とは

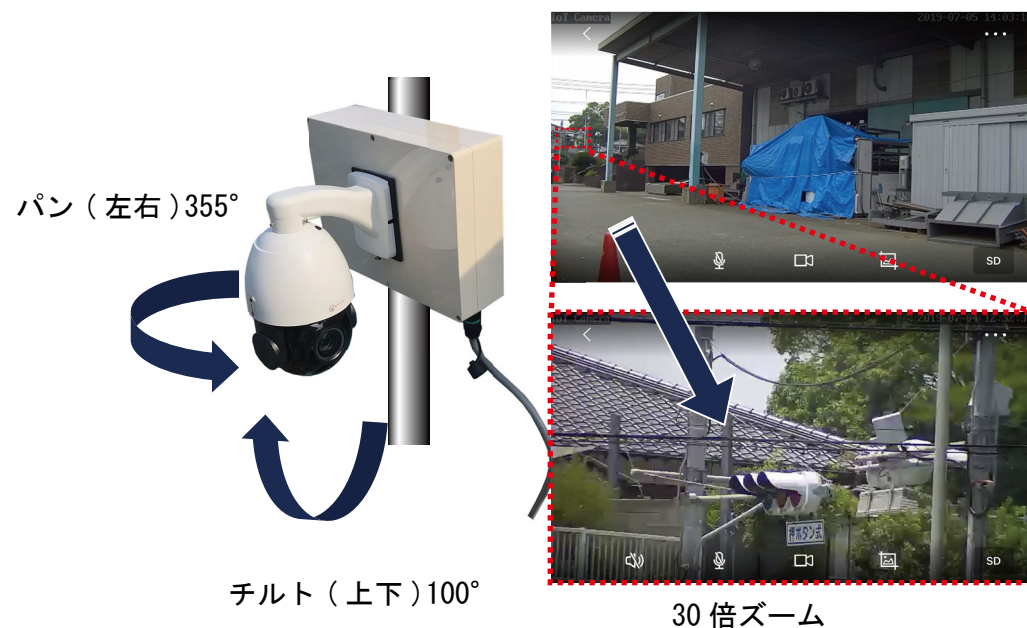
太陽光パネル発電により蓄電した電力を利用して、あらゆる場所のライブ映像をスマートフォンやタブレット、パソコンから確認できるIoTカメラです。



## 特徴

### ●優れたカメラ機能

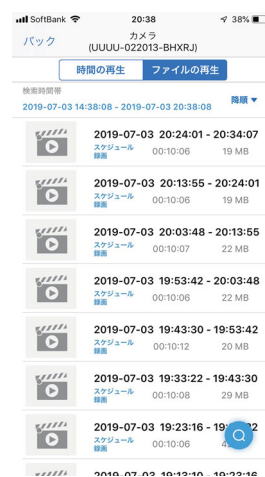
パン（左右）355°、チルト（上下）100°、ズーム30倍（光学20倍、デジタル10倍※）。  
MicroSD128GB搭載。約10日～20日程度映像が記録されます。（容量がいっぱいになると古いファイルから自動で上書き保存されていきます。）



赤外線ライト搭載。  
夜間も約100m程度まで確認できます。



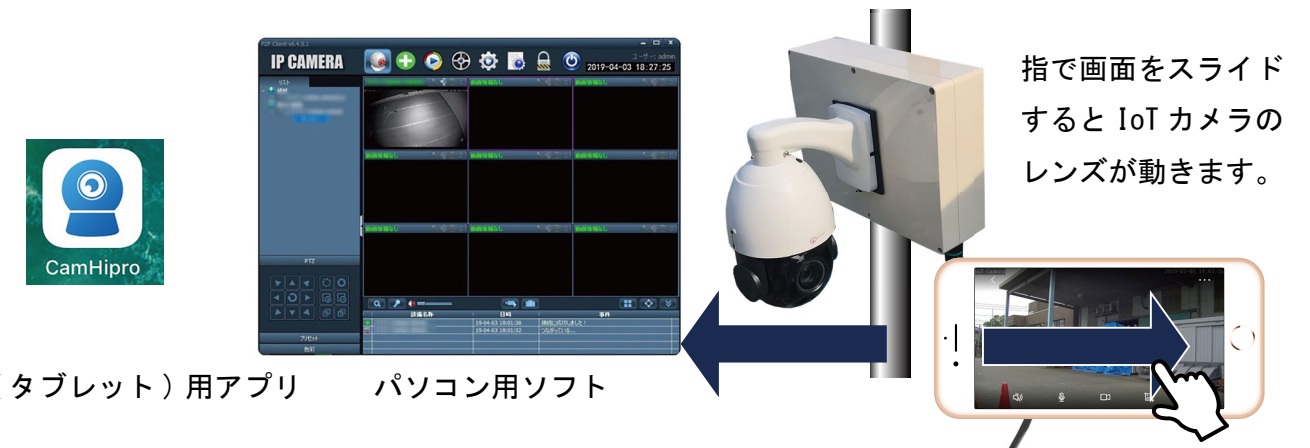
夜間の映像



過去の映像を視聴可能  
（約10日～20日前）

## ●無料専用アプリで簡単操作！

Android/iOS対応無料専用アプリ又はWin/Mac対応の無料専用ソフトをインストールで簡単設定。  
スマホの画面を指でなぞるとIoT監視カメラのレンズを動かさせます。  
プリセット設定で予め特定の場所を複数設定できます。



スマホ（タブレット）用アプリ      パソコン用ソフト

※視聴側のスマホ、タブレット、パソコンなどのパケット通信料はお客様負担となります。

## ●電源不要！設定不要！

電源不要！独立型太陽光パネル発電システムを採用しているため、仮設電源工事も不要。通信接続をするための設定も不要。**緊急時**でも設置した**その日から**監視ができます。



山間部や郊外の工事現場等



海や河川堤防等の危険箇所



現場事務所や倉庫、資材置場等の防犯

## ●創意工夫で加点対象に！

現場巡回、安全対策、防犯対策等として、工事の技術提案で加点となるケースがあります。  
発注担当者と協議し、是非活用してください。



山口県発注工事



カメラ設置状況



ソーラー・蓄電池