

# ミズコシだより

第4号

発行 平成24年1月4日

新年明けましておめでとうございます。

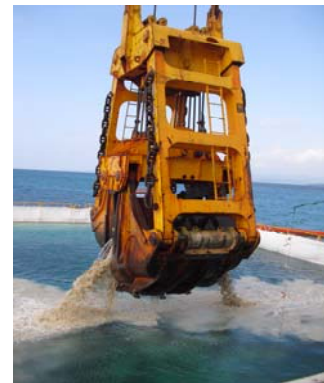
御社におかれましてはますますご健勝のこととお喜び申し上げます。

さてこの度は、沖縄県八重山諸島の航路の浚渫試験工事に伴う濁水処理にミズコシタロウが採用されましたので、その現場状況を中心に「ミズコシだより」第4号をお送りさせていただきます。弊社HPも是非ご覧ください。(http://nakamura-k.jp/)

## 沖縄のサンゴ礁を守る

内閣府沖縄総合事務局石垣港湾事務所は石垣島を含む八重山諸島を繋ぐ航路の浚渫を平成24年度に計画しています。しかしながらこの海域はサンゴが繁殖し国立公園に指定されているため、浚渫工事で影響を与えない浚渫方法を調査することを目的に、平成23年10月末より約1か月浚渫試験工事が実施されました。ミズコシタロウの濁水ろ過試験結果は非常に良好で、ろ過水のSSは0~2mg/Lで放流できました。

なお、今回の浚渫試験工事は地元の丸尾建設株式会社様が受注されています。



グラブ浚渫



浚渫船全景



グラブ枠



グラブ枠内



装置の設置状況



ろ過状況



原水、ろ過水状況

## 丸尾建設株式会社様のご紹介

丸尾建設株式会社様は浚渫船および台船を多数所有され、海上土木を得意とする建設会社です。本社は石垣島にあり、那覇市にも支店を出しておられます。

また、建設事業とは別に生コン工場、リサイクルセンター、観光船の運営と幅広く展開されておられます。



寺地常務



丸尾建設株式会社屋



八重山諸島を繋ぐ  
ドリーム観光船

## 寺地常務様の感想

今回浚渫試験工事を統括された寺地常務様よりミズコシタロウの評価・感想をいただきましたのでご紹介したいと思います。

(感想)

ミズコシタロウは高濁度の濁水を短時間で0 mg/L に処理できる素晴らしいシステムです。浚渫濁水だけでなく全ての工事現場で使用できると思います。

運転操作は思っていたよりも意外と簡単で順調に工事を終えることができましたが、フィルター洗浄等のメンテナンスに手間取りました。

また、排泥作業時に水槽の底にたまった汚泥が排出されにくいので、汚泥を攪拌できたらもっと便利になると思います。

想像から創造へ NICE TRY  
発行 中村建設株式会社 開発事業部  
総発売元 東京産業株式会社  
TEL (03) 5203-7864  
製造元 中村建設株式会社  
山口県宇部市大字中山 1115 番地の 10  
TEL (0836) 21-5802  
FAX (0836) 21-5759  
E-mail info@nakamura-k.jp